

## Boehringer Ingelheim Business Unit Santé Animale

### Fact sheet

Nous avons uni les forces de deux acteurs majeurs de la santé animale – Boehringer Ingelheim et Merial - au sein d'une seule et même organisation, qui est intégrée à [Boehringer Ingelheim](https://www.boehringer-ingelheim.com). Nos portefeuilles complémentaires font de notre rapprochement une union parfaite.

Boehringer Ingelheim Santé Animale est devenu le numéro deux mondial de la santé animale. Nous nous engageons à utiliser nos ressources combinées pour contribuer à l'amélioration de la santé animale. Nous sommes passionnés et nous partageons une vision commune de la santé animale. Nous sommes convaincus de l'importance vitale de l'amélioration de la santé animale au niveau mondial, notamment à travers la prévention. Lorsque les animaux sont en bonne santé, les hommes sont eux aussi en meilleure santé.

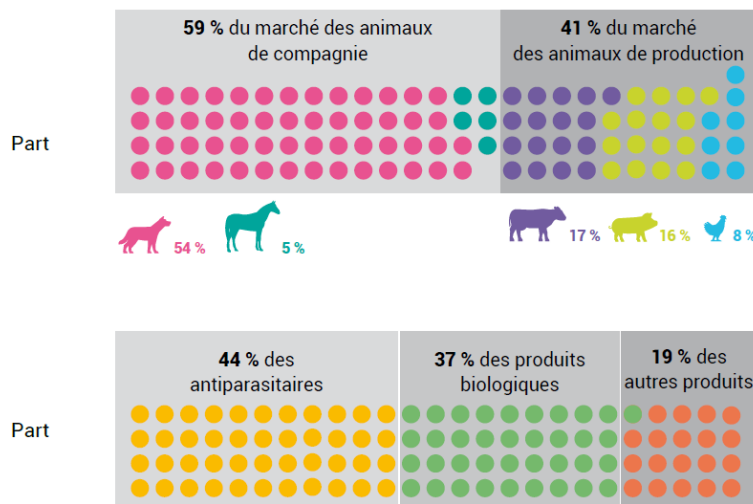
### NOTRE IDENTITE

- **Numéro 2 mondial** en Santé Animale
- Numéro 1 dans les segments de marché : **animaux domestiques, porcs et chevaux**
- Leader mondial dans de la prévention des maladies grâce aux **vaccins et aux antiparasitaires**
- Notre activité AH\* intégrée se place **Numéro 1 en METASIE** (Afrique, Asie et Océanie) et Numéro 2 en Europe et Amérique du Nord
- Boehringer Ingelheim Santé Animale commercialise ses produits dans **plus de 150 marchés et est présent dans 99 pays**
- **24 centres de R&D, 24 sites de production**
- Avec plus de 10 000 collaborateurs



### NOTRE METIER

La société intégrée dispose d'un portefeuille plus compétitif et diversifié



Les **produits phares** de notre activité AH\* intégrée



## LE COMITE EXECUTIF INTERNATIONAL :

Le comité exécutif international de Boehringer Ingelheim Santé Animale :



**JOACHIM HASENMAIER**  
Directeur de la division santé animale  
membre du conseil d'administration



**JEAN-LUC MICHEL**  
Directeur en charge  
de la stratégie internationale  
pour la division animaux de  
compagnie



**GEORGE HEIDGERKEN**  
Directeur en charge de la  
stratégie internationale  
pour la division animaux de  
production



**STEFFEN SALTOFTE**  
Directeur en charge des  
opérations commerciales  
internationales



**VÉRONIQUE KODJO**  
Directrice en charge  
des opérations  
internationales



**FABIAN KAUSCHE**  
Directeur international  
en charge de la  
division Recherche et  
Développement



**DANA LESKOVA**  
Directrice en charge  
de la direction  
financière



**TANGUY DEGLISE**  
Directeur international  
en charge des  
Ressources Humaines



**CHRISTIAN SCHWERD**  
Directeur en charge  
de la direction juridique



**FELIX GUTSCHE**  
Directeur international  
en charge de l'intégration  
pour la division de  
santé animale